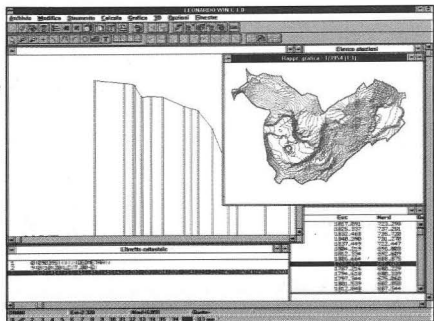


LEONARDO WIN4000

Un programma sviluppato in ambiente Windows per la topografia: caratteristiche, modalità di utilizzo, osservazioni "sul campo".



Fabrizio Salvadori 952

REALIZZATO A PIU' FUNZIONI

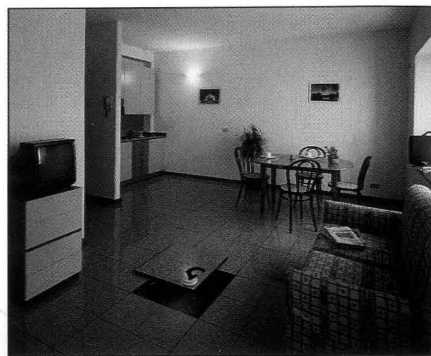


Falansterio o grattacielo, la città riprodotta in un fabbricato è un tema progettuale antico. Trova nuova vitalità oggi con l'integrazione fra alcune specifiche funzioni che sempre più spesso convivono.

Roberto Guantieri 976

RISTRUTTURARE CON IL PAVIMENTO

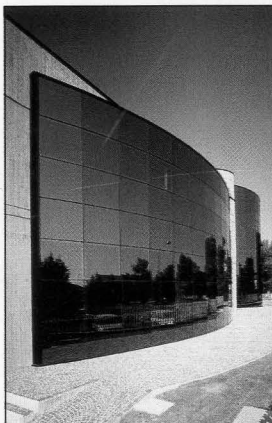
Un anonimo edificio degli anni '70 grazie ad un'attenta ristrutturazione acquista una propria autonomia figurativa. All'interno, il contributo estetico e funzionale dei pavimenti sopraelevati.



Margherita Toffolon 988

UFFICI ALLA MODA

Adeguamento funzionale ed estetico di un fabbricato industriale per una ditta di abbigliamento in provincia di Rimini. Fulcro del progetto è la facciata curva a segmenti con particolari accorgimenti per evitare condensa e infiltrazioni d'acqua.

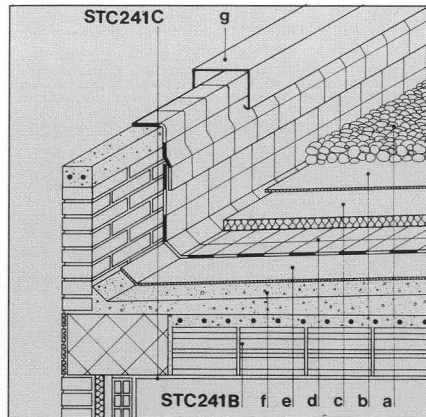


Margherita Toffolon 990

ATTUALITA'

PER UN CAPITOLATO IN SCHEDE

Il nuovo volume della collana "Costruire a regola d'arte" propone un esempio di applicazione operativa del repertorio ad un edificio residenziale di recente realizzazione.



Francesca Tosi 992

TECNOLOGIA

L'ECOLOGIA DELLE MACERIE

Gli scarti provenienti dai processi di costruzione e demolizione (C&D) rappresentano una percentuale altissima.



ma, circa il doppio, in termini di peso, dei rifiuti solidi urbani.

La separazione all'origine e il trattamento del rifiuto sono le strade da percorrere.

Paola Dessy 994

PROGETTO

PARAPETTI CIECHI

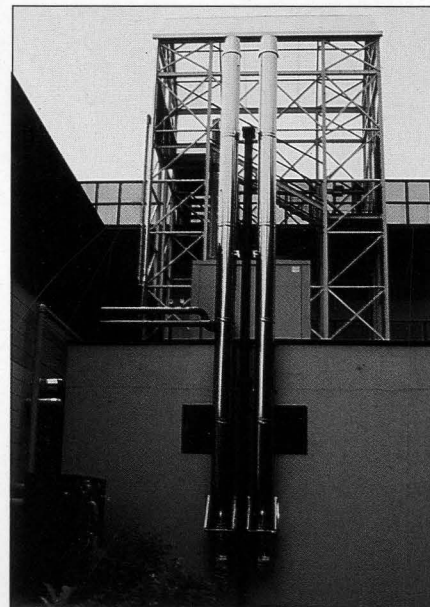
Nei dettagli pubblicati le molteplici possibilità per eseguire, ed ottenere un parapetto cieco "a prova di fessura".

Paolo Asti 1002

PRODOTTO

IN VISTA, NELL'ARCHITETTURA

La canna fumaria è diventata un componente complesso: modulare, energeticamente attento, a montaggio facilitato. Se in esterno, partecipa all'architettura dell'edificio.

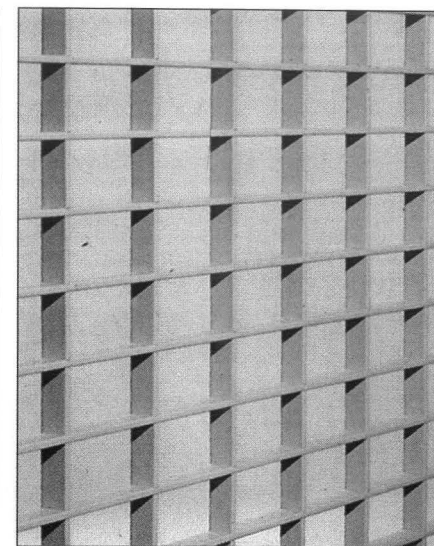


Antonella Pirovano 1004

CINGERE CON TECNOLOGIA

La recinzione, da prodotto elementare (l'archetipo è la palizzata storica) è diventata oggi "sistema" relativamente complesso.

Al quale si riferiscono vari livelli di decisione, anche con inconsueti aspetti di marketing.



Mario Schieppati 1008

GLI ITINERARI DI MODULO LONDRA, 48 EDIFICI

Una guida alle più recenti realizzazioni nella città dell'Hi-Tech.



a cura di F.Conato, A.Boeri 1029

RUBRICHE

Bit Miscellanea	956
Notizie	960
Mostre e Convegni	966
Recensioni	970
Prodotto	1018

In copertina: "New Lloyds of London, Office Tower Detail" - The Image Bank (Milano). Foto di Marc Romanelli.

